

1~5 月经济运行简析

5 月份，全县经济呈现平稳增长的发展态势，经济运行总体平稳，主要经济指标平稳增长。1-5 月份，固定资产投资、金融存贷余额、社会消费品零售总额等主要经济指标呈现稳定增长态势。

一、工业经济较快增长

5 月末，全县在库规模以上工业企业 120 家。1-5 月全县实现规模以上工业增加值 192903 万元，同比增长 9.4%，增速较 1-4 月提高 0.7 个百分点。

二、固定资产投资平稳增长，房地产市场持续下滑

5 月末，全县固定资产投资在库项目 161 个。1-5 月全县固定资产投资总额同比增长 3.2%。其中，工业投资同比增长 4.7%；房地产投资同比增长 12.6%。

1-5月，全县商品房销售面积同比下降55.8%。

三、消费市场增势放缓

1-5月，全县社会消费品零售总额199599万元，同比增长4.7%，增速较1-4月回落0.9个百分点。5月末，限额以上批发和零售业单位21个；限额以上住宿和餐饮业单位29个。

四、财政收入有所下降

1-5月，全县一般财政预算收入33843万元，同比下降40.3%。1-5月，全县一般公共预算支出195000万元，同比下降15.3%。

1-5月，全县总税收46130万元，同比下降33.7%。

五、金融信贷运行稳健

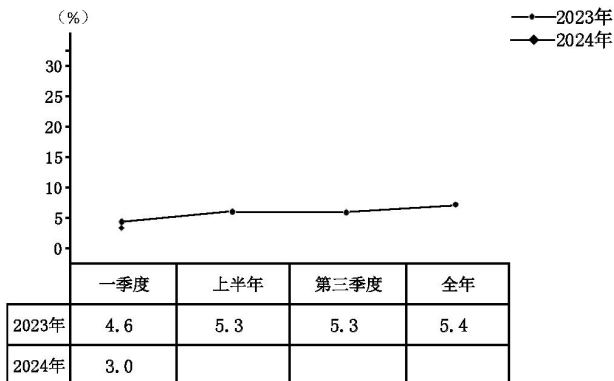
5月末，全县金融系统存款余额1994535万元，同比增长2.0%；金融系统贷款余额2555417万元，同比

增长 8.6%。

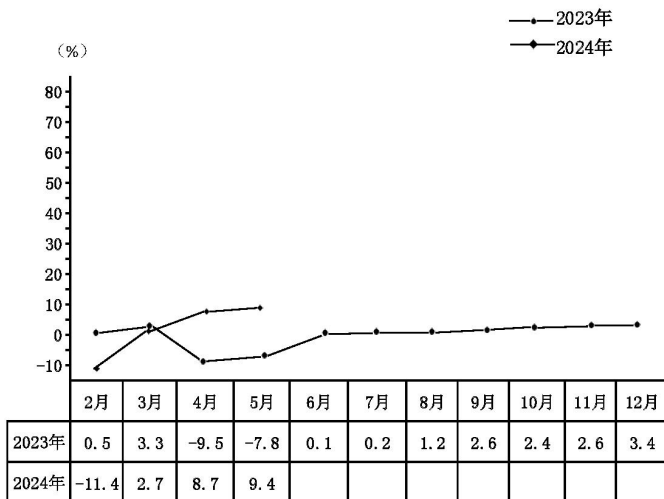
六、实际利用外资大幅下降

1-5 月，全县实际利用外资 3280 万元，同比下降 43.5%。

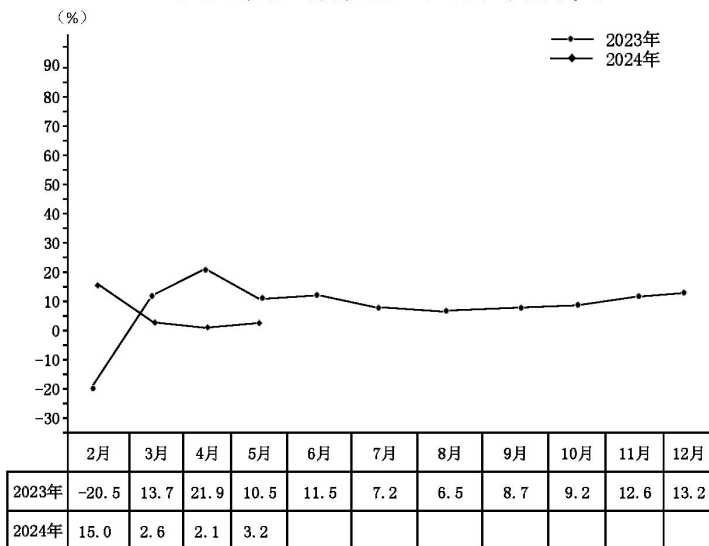
地区生产总值（GDP）累计增长走势图



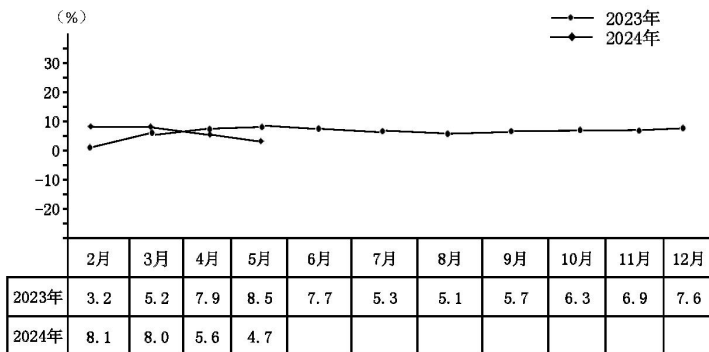
规模以上工业增加值累计增长走势图



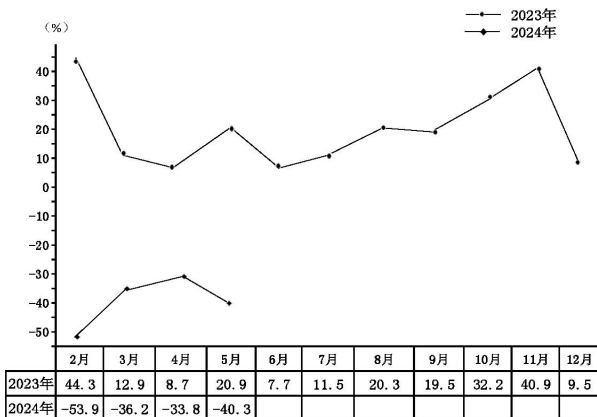
固定资产投资累计增长走势图



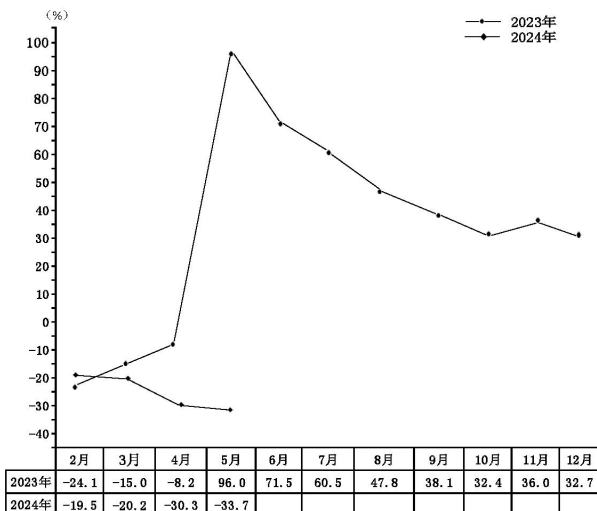
社会消费品零售总额累计增长走势图



地方一般公共预算收入累计增长走势图

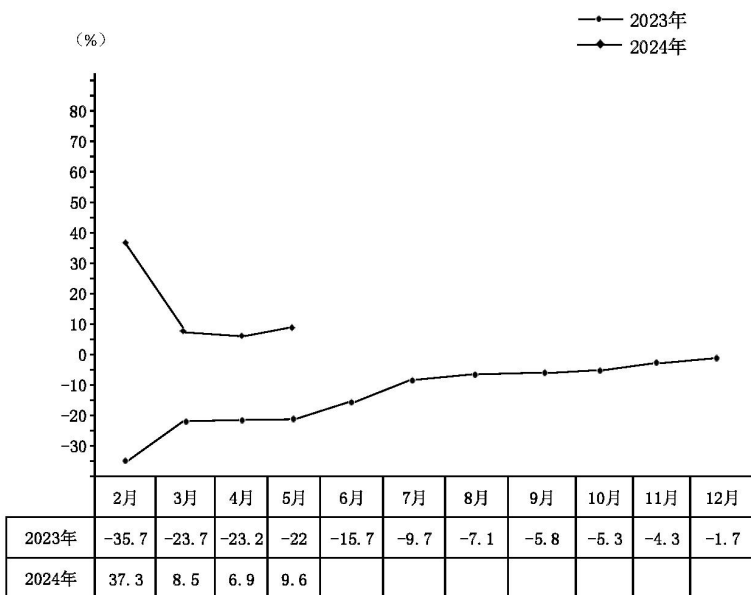


税收收入累计增长走势图



注：2023年1-2月至2023年1-4月税收收入增速采用留抵退税还原后口径。

工业用电量累计增长走势图



国民经济主要指标

指 标	计 算 单 位	1-3 月	同 比 ± %
一、地区生产总值			
地区生产总值	万 元	415443	3.0
第一产业	万 元	66388	11.9
第二产业	万 元	163043	6.9
建筑业	万 元	35439	14.4
第三产业	万 元	186012	-2.7
二、农业			
农业总产值	万 元	96291	11.4
三、工业			
全社会工业总产值	万元	—	—
全社会工业增加值	万元	130169	3.2
规模以下工业产值	万元	—	—

注：本表绝对数按现行价计算，增长速度按可比价计算。

国民经济主要指标

指 标	计 算 单 位	1-5 月	同 比 ± %
规模以上工业产值	万 元	—	—
规模以上工业增加值	万 元	192903	9.4
规模以上工业主要产品产量	计 算 单 位	1-5 月	上 年 同 期
1、企业用电量	万千瓦时	43102	34364
2、饲料	吨	163178	142082
3、发电量	万千瓦时	22821	22755
4、锂离子电池	万只	242.34	294.41
5、电子计算机整机	台	9468	12320
6、纸制品	吨	9636	10394
7、塑料制品	吨	5305	3877
8、水泥	万吨	16.84	52.64
9、硅酸盐水泥熟料	万吨	3.96	20.26
10、商品混凝土	立方米	421400	631974
11、陶质砖	万平方米	726.74	557.04
12、平板玻璃	重量箱	4185493	3273363
13、钢材	吨	276211	179663

国民经济主要指标

指 标	计 算 单 位	1-5 月	上 年 同 期	同 比 ± %
四、固定资产投资				
总计	万 元	—	—	3.2
其中：房地产	万 元	—	—	12.6
工业投资	万 元	—	—	4.7
五、财税				
地方一般公共预算收入	万 元	33843	—	-40.3
地方一般公共预算支出	万 元	195000	—	-15.3
税收收入	万 元	46130	—	-33.7
指 标	计 算 单 位	5 月末	上 年 同 期	同 比 ± %
六、银行信贷				
金融系统存款余额	万 元	1994535	—	2.0
其中：住户存款	万 元	—	—	—
金额系统贷款	万 元	2555417	—	8.6

国民经济主要指标

指 标	计 算 单 位	1-5 月	上 年 同 期	同 比 ±%
七、市场				
社会消费品零售总额	万 元	199599	—	4.7
其中：批发业	万 元	—	—	—
零售业	万 元	—	—	—
住宿和餐饮业	万 元	—	—	—
八、外经外贸				
合同利用外资	万元	—	—	—
实际利用外资	万元	3280	—	-43.5
外贸出口总值	亿元	—	—	—
外贸进口总值	亿元	—	—	—
九、用电				
全县用电量	万 度	74191	—	10.0
工业用电量	万 度	42346	—	9.6
十、旅游				
接待人数	万人次	—	—	—
旅游收入	万 元	—	—	—

全市各县区主要经济指标比较

县区指标		源城	东源	和平	龙川	紫金	连平
地区生产总值 (万元)	绝对数	716696	415443	323343	425070	326066	198633
	增幅%	0.2	3.0	2.8	3.7	3.2	2.3
财政收入 (万元)	绝对数	25983	33843	15990	34319	33534	21914
	增幅%	-38.8	-40.3	7.4	14.5	-4.1	3.8
税 收 (万元)	绝对数	158636	46130	18206	39206	38555	25623
	增幅%	3.5	-33.7	-20.7	-5.6	-20.5	-27.3
实际利用外资 (万元)	绝对数	977	3280	363	469	358	2129
	增幅%	1.4	-43.5	37.0	-66.2	-80.5	49.7
工业用电量 (万度)	绝对数	12451	42346	9446	27745	58840	36036
	增幅%	2.4	9.6	-30.1	11.4	8.2	11.2